

# Das Betriebssystem für Erneuerbare Energie

- mehr als nur Monitoring -

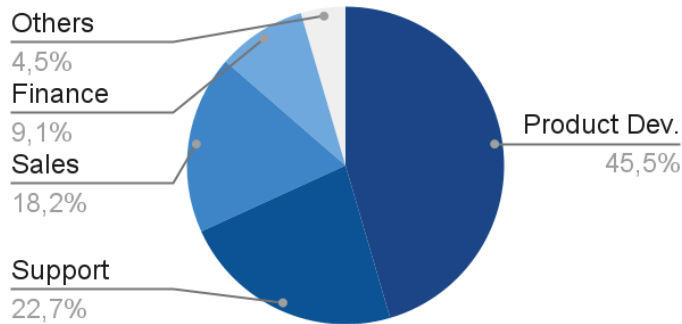


# People & Organisation

## People

**Mitarbeitende** 22 (in Nov 2021)  
+8 Einst. (in 2022)

**Geschäftsführung**  
Florian Strunck (CEO & CRO)  
Erik Nitschke (CCO)  
Frederik Herz (CTO & CFO)



## Organisation



**Berlin, DE (HQ)**

ampere.cloud GmbH

**Vilnius, LT (Development Hub)**

ampere.cloud UAB

## Portfolio und Anlagengrößen

**Gesamtportfolio** 1.5 GWp auf cloud.vision

**Anlagengrößen** von 3 kWp bis zu 130 MWp  
(Ø ca. 3 MWp;  
ohne Residential)

## Was Kunden und Partner über ampere.cloud sagen

“ ampere.cloud ist die Lösung für die Zukunft im Energiemanagement.

**Stefan Müller**  
Founder & COO  
Enerparc AG



“ ampere.cloud ist revolutionär. PV-Management war noch nie so einfach, smart und kosteneffizient.

**Benjamin Wagner**  
ex. Head of Sales  
Hanwha Q Cells GmbH



“ ampere.cloud spart uns Zeit und Geld. Nur so können wir die Energiewende schaffen.

**Peter Unger**  
Lead PV  
solarcomplex AG



### Weitere Partner

---



### Pilotpartner u.a.



# ampere.cloud erhöht die Effizienz seiner Kunden über die gesamte Wertschöpfungskette der Betriebsführung und der Direktvermarktung

## Bedrohungen für die Energiewende

---

Operations & Maintenance (O&M) steht an vorderster Front für die Energiewende, hat sich bisher aber zu wenig digitalisiert.



- Zunehmender Kostendruck durch fragmentierte Lieferantenbasis
- Investitionsrisiko durch System- und Medienbrüche, die zu Datenlücken führen
- Zeitverlust durch manuelle Prozesse insbesondere für das Berichtswesen

## Technologiebasierte Betriebsführung

---

Unsere Kunden betreiben bis zu 4x mehr Anlagen mit demselben Team als zuvor.



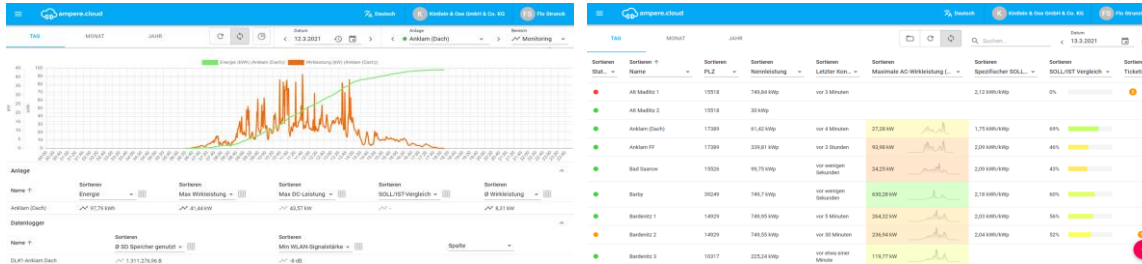
- Einziger One-Stop-Shop für vollständiges und automatisiertes Betriebsmanagement
- Hohe Effizienz und datenbasierte Entscheidungsfindung durch Digitalisierung und automatisierte Verarbeitung
- Massive Zeitersparnis durch workflowbasierte Wartung und Berichterstattung

# Mit ampere.cloud nutzen unsere Kunden intelligente und cloudbasierte Technologien, um ihr Geschäftswachstum zu sichern

## Software as a Service: cloud.vision

Eine integrierte Plattform für komplettes Betriebsmanagement und Portfolio-Optimierung verknüpft automatisch Daten und Geschäftsprozesse - ohne kostspielige Integrationen.

cloud.vision ermöglicht es unseren Kunden, ihre gesamten Geschäftsabläufe zu automatisieren und zu digitalisieren, sodass sie mit den gleichen Ressourcen mehr erreichen können.



## Hardware as a Service: cloud.log

Selbstkonfigurierendes Datenerfassungs- und Steuerungsgerät auf Basis von IoT.

cloud.log ersetzt teure Industrielösungen und ist vollständig zertifiziert.



## Energiehandel als Grundvoraussetzung zur Energiewende

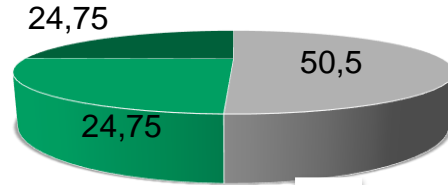
Im Jahr 2022 integriert sich ampere.cloud noch deutlich tiefer in den Energiehandel und in die Wertschöpfungskette seiner Kunden und Partner.



Schornhof, 130 MW, Anumar GmbH

## • Unternehmensstruktur

### Gesellschafter



- Stadt Zeitz
- GELSENWASSER AG
- Envia Mitteldeutsche Energie AG



## Kerngeschäft

- Grundversorgung Strom und Erdgas im lokalen Netzgebiet
- Wasserversorgung im Stadtgebiet Zeitz
- Fernwärmeversorgung im Gebiet Zeitz Ost
- kaufmännische und technische Betriebsführung des Eigenbetriebes Abwasserbeseitigung Zeitz
- lokale Daseinsvorsorge und Ansprechpartner vor Ort
- Energiedienstleistungen
  - Contracting (Photovoltaik, Wärme, Ladetechnik)
  - Mieterstrom
  - Betriebskostenabrechnung
  - E-Mobilität
  - regionale Kooperationen



Regional. Kompetent. Kundennah.



## Chancen und Herausforderungen neue Geschäftsfelder

### Chancen

---

- Hohes Potenzial im Markt
- Bekanntheit und Vertrauen als Stadtwerk nutzen
- Innovative Ausrichtung für Energieversorger
- Sinnvolle Ergänzung des Produktportfolios
- Kundenbindung
- Einsatz intelligenter Messsysteme

### Herausforderungen

---

- Überwachung der Anlagen incl. frühzeitigem Erkennen von Ausfällen
- Wirtschaftlichkeit aufgrund niedriger Stromabnahme
- Zusammenarbeit mit Netzbetreiber
- Umsetzung Summenzählermodell vs. intelligente Messsysteme
- Abbildung im Abrechnungssystem
- Effiziente Prozesse bei Umsetzung und Betrieb
- Know How beim Stadtwerk aufbauen

# “MIETERSTROMANLAGEN WIRTSCHAFTLICH BETREIBEN

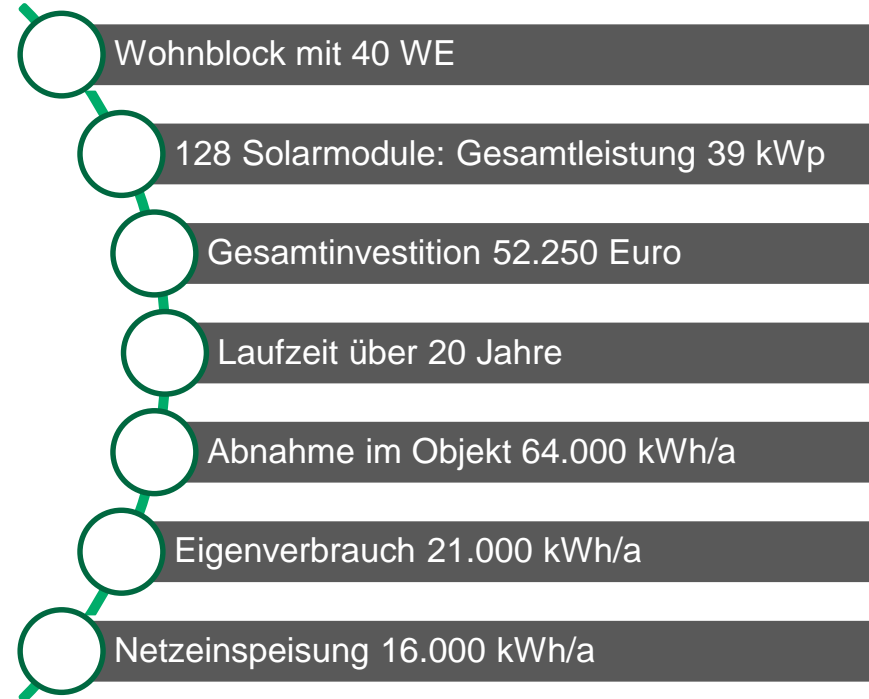


23.09.2021 – ampere.cloud hat ein Betriebssystem für alle Erneuerbare-Energieanlagen entwickelt. Damit werden die Mieterstromanlagen der Stadtwerke Zeitz (SWZ) überwacht und ferngewartet.

## Pilotprojekt: Systemgestützte Überwachung & Betrieb



Stand 2021: 10 Anlagen in der ampere.cloud weiterhin in Planung



# Ihr Kontakt zu:



[florian.strunck@ampere.cloud](mailto:florian.strunck@ampere.cloud)



[heike.wolff@stadtwerke-zeitz.de](mailto:heike.wolff@stadtwerke-zeitz.de)

## Vielen Dank!

Lassen Sie uns sprechen.