

# Kostensenkung durch effiziente Energiebeschaffung

Thomas Pietsch, Sprecher der Geschäftsführung  
Magdeburg, 29.10.2024

# Themen

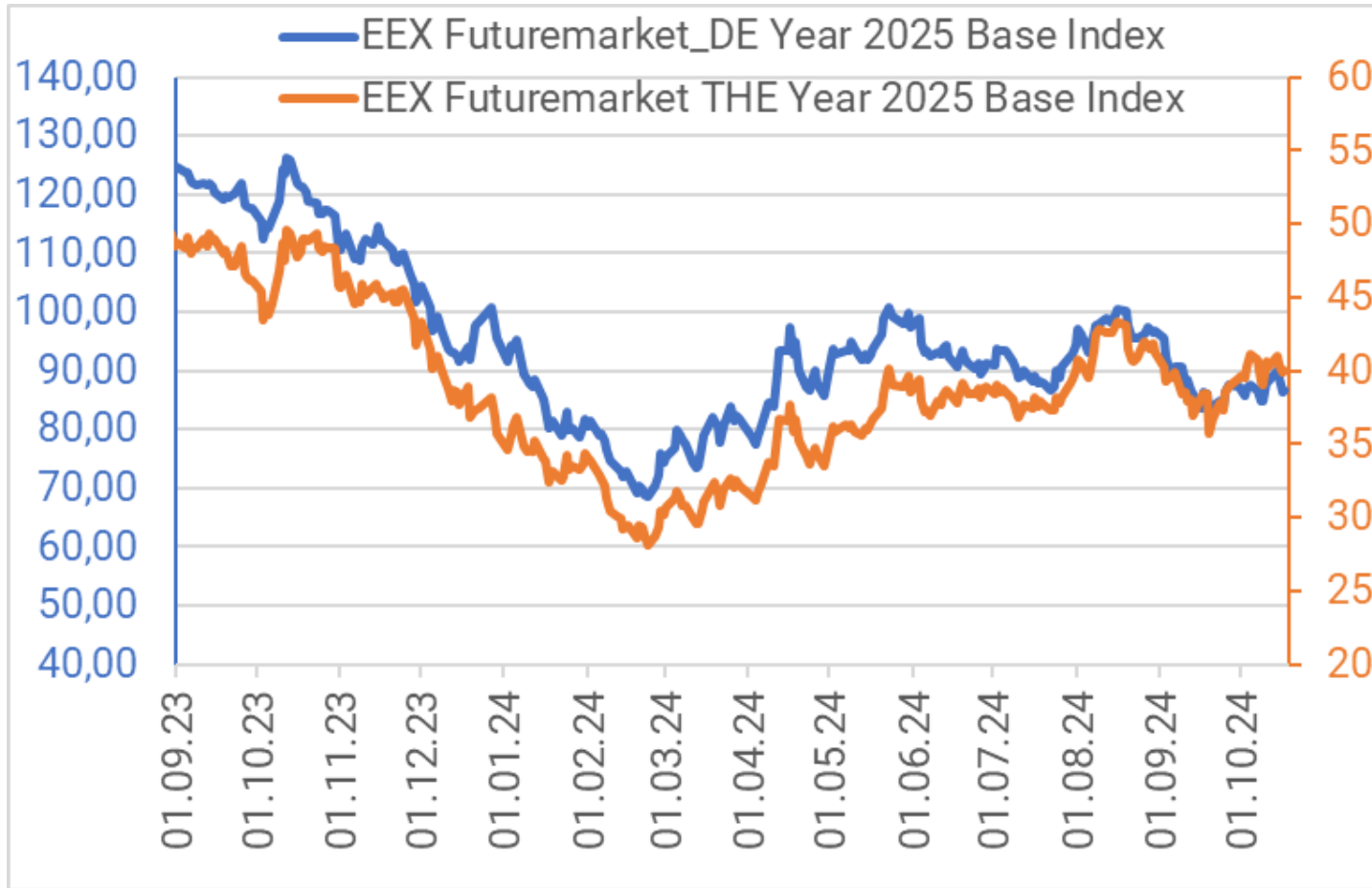
- Preiszusammensetzung
- Marktpreientwicklung
- Preismodelle
- Schlussfolgerungen

# Preiszusammensetzung (Beispiel Strom SLP-Kunde)



Marktpreise, Umlagen und Netzentgelte		Stand 28.10.24 für 2025	
Typ		Standardlastprofilkunde	
Netzebene		Niederspannung	
Jahresverbrauch	kWh/a	90.000	90.000
Netzgebiet		Netze Magdeburg	Stadtwerke Staßfurt
Messstellenbetrieb	EUR/a	16,81	16,81
Grundpreis NNE	EUR/a	80,00	80,00
Arbeitspreis NNE	ct/kWh	6,380	11,300
Konzessionsabgabe	ct/kWh	1,990	1,320
§19-NEV-Umlage	ct/kWh	1,558	1,558
Offshore-Netzumlage	ct/kWh	0,816	0,816
KWK-Umlage	ct/kWh	0,277	0,277
Stromsteuer	ct/kWh	2,050	2,050
<b>Summe unbeeinflussbar mix</b>	<b>ct/kWh</b>	<b>13,179</b>	<b>17,429</b>
Energiebeschaffung und Vertrieb Bsp.	ct/kWh	9,654	9,654
davon Strukturierung/Vertrieb	ct/kWh	0,470	0,470
davon Marktpreisniveau	ct/kWh	9,184	9,184
<b>ges.</b>	<b>ct/kWh</b>	<b>22,833</b>	<b>27,083</b>
<b>Anteil unbeeinflussbar</b>		<b>57,72%</b>	<b>64,35%</b>
<b>Anteil Zeitpunkt</b>		<b>40,22%</b>	<b>33,91%</b>
<b>Anteil Wettbewerb</b>		<b>2,06%</b>	<b>1,74%</b>

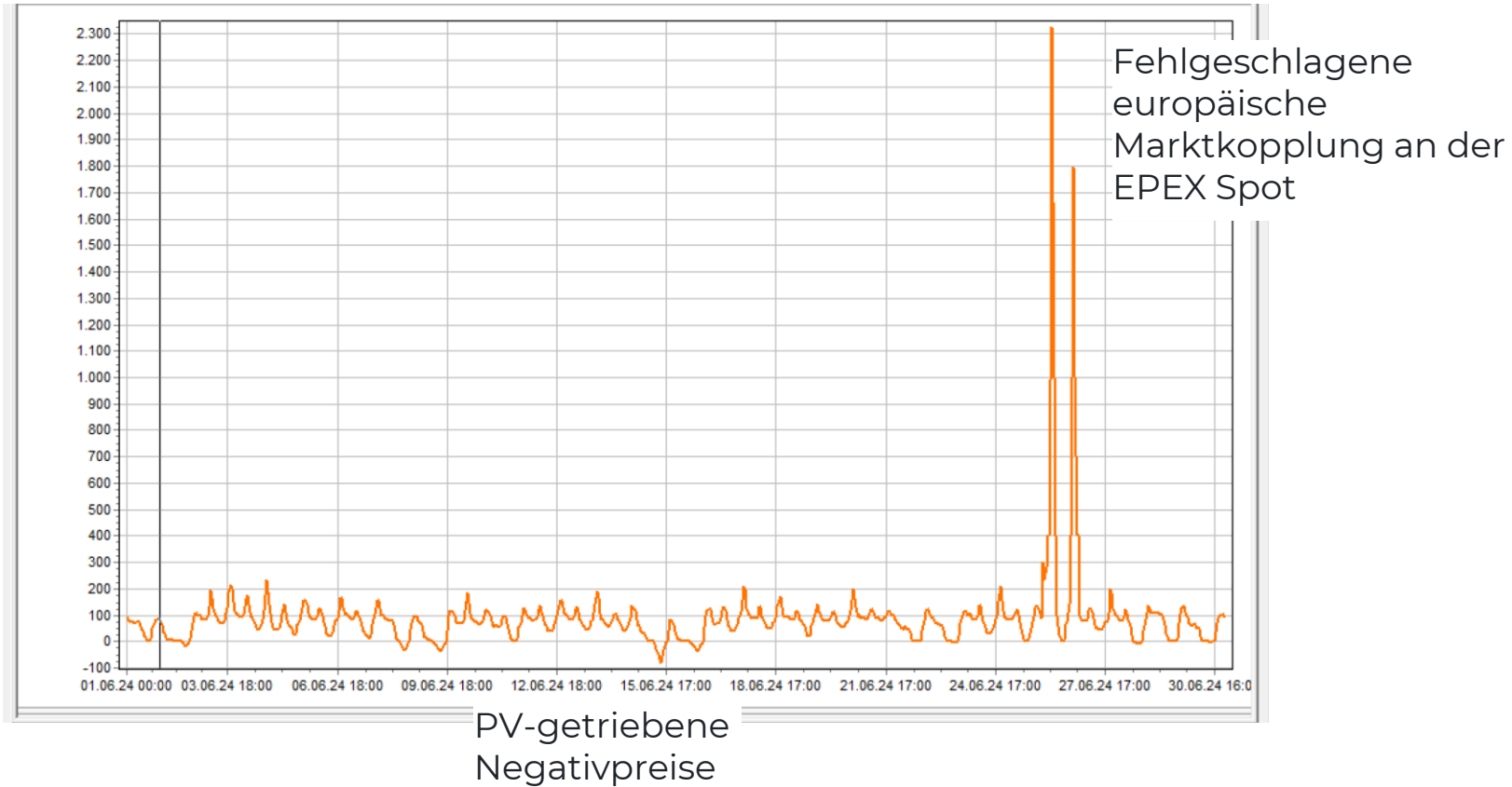
# Terminmarktpreise für das Jahr 2025 **Strom** und **Gas**



# Bandbreite der Terminmarktpreise für das Frontjahr

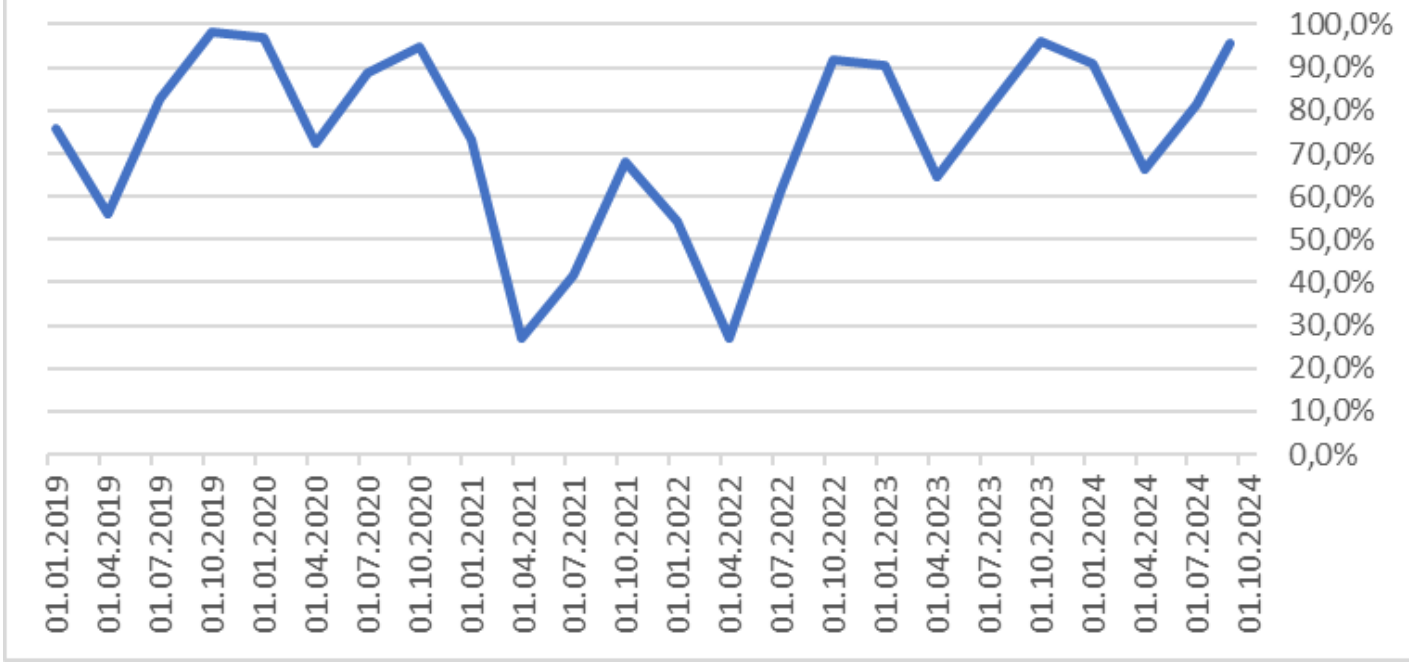
Handelszeitraum			EEX Gas Jahresprodukt (Marktgebiet Gaspool, ab 01.10.2021 THE)			EEX Strom Base Jahresprodukt (Deutschland)		
von	bis	Liefer- jahr	Min EUR/MWh	Max EUR/MWh	Mittel EUR/MWh	Min EUR/MWh	Max EUR/MWh	Mittel EUR/MWh
01.01.2019	31.12.2019	2020	13,94	21,57	18,69	41,33	53,12	47,82
01.01.2020	31.12.2020	2021	12,07	17,53	13,74	33,65	49,32	40,17
01.01.2021	31.12.2021	2022	15,72	140,67	34,02	48,47	324,60	88,43
01.01.2022	31.12.2022	2023	43,28	314,43	118,32	113,59	985,00	298,86
01.01.2023	31.12.2023	2024	34,90	78,00	53,59	86,62	214,27	137,51
01.01.2024	18.10.2024	2025	28,13	43,29	36,31	68,55	101,15	87,72

# Spotmarktpreise Strom 06/2024 in EUR/MWh



### Gasspeicherfüllstände in Deutschland bei ca. 250 TWh Arbeitsgasvolumen

Datenquelle <https://agsi.gie.eu/>



# Preismodelle

## **Festpreis**

- Sicherheit oder Risiko

## **Tranchenmodell**

- Horizontal/ Vertikal
- Fixierung Jahr, Quartal, ...
- Settlement/OTC/Mittelwert/feste Grenzen/variable Grenzen/...

## **Spotmodell**

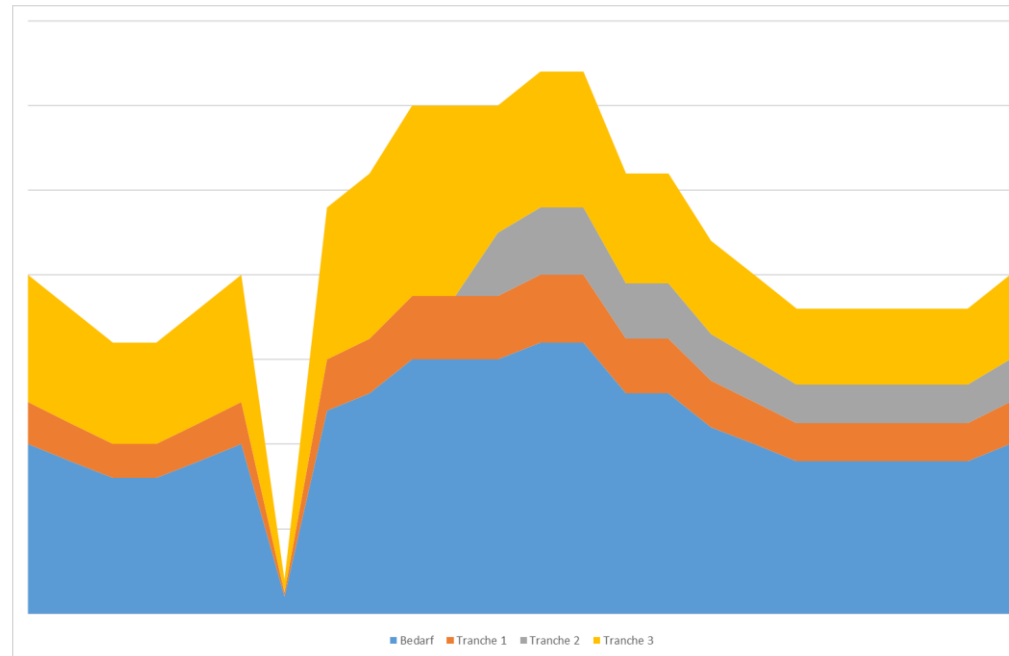
- Basis Stundenauktion
- Kein Strukturaufschlag
- Optionale Preisabsicherung



# Preismodelle

## Tranchenmodell

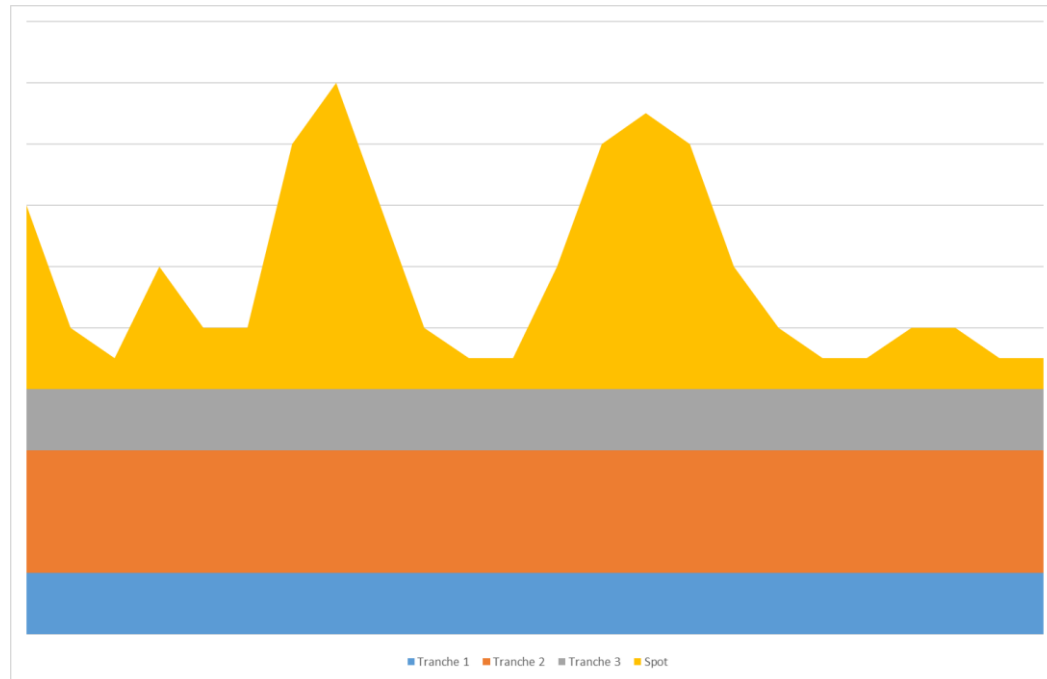
- Strukturierung/Vertrieb im AP-Aufschlag
- Keine Effekte aus Lastgangveränderung
- Option unterjähriger Fixierung



# Preismodelle

## Spotmodell

- Strukturierung über stündliche Arbeitspreise
- Effekte aus Lastgangveränderung
- Option unterjähriger Fixierung



# Schlussfolgerungen

Anteil unbeeinflussbar	57,72%	64,35%
Anteil Zeitpunkt	40,22%	33,91%
Anteil Wettbewerb	2,06%	1,74%

- Unbeeinflussbare Preisbestandteile dominieren
- Kaufzeitpunkt ist entscheidend
- Rahmen rechtzeitig abschließen, um handlungsfähig zu sein
- Flexibles und passendes Preismodell wählen
- Bei VOL-Ausschreibungen Formelpreise präferieren

**Vielen Dank!**